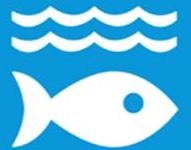


Stort potensial i risikobasert sykdomshåndtering

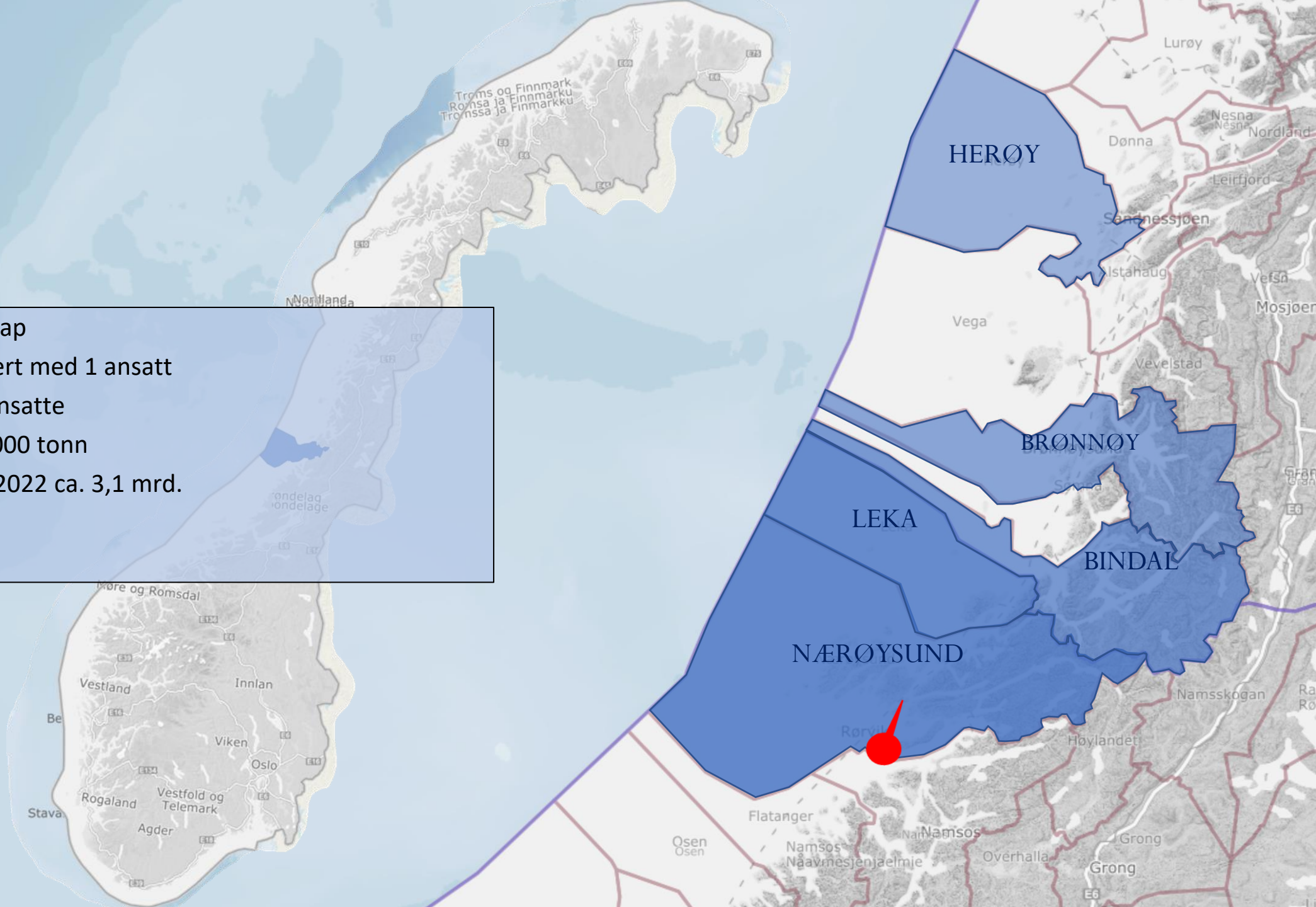
14 LIVET I HAVET



Fiskevelferd

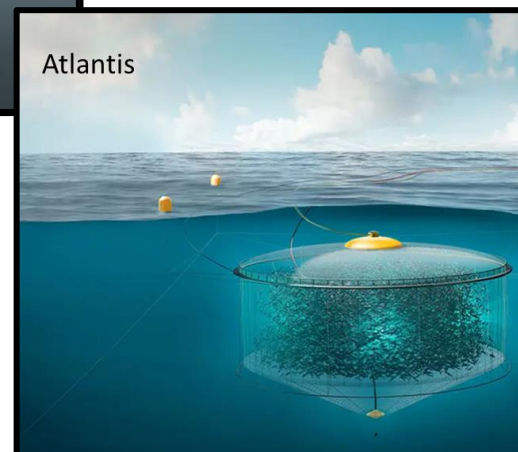
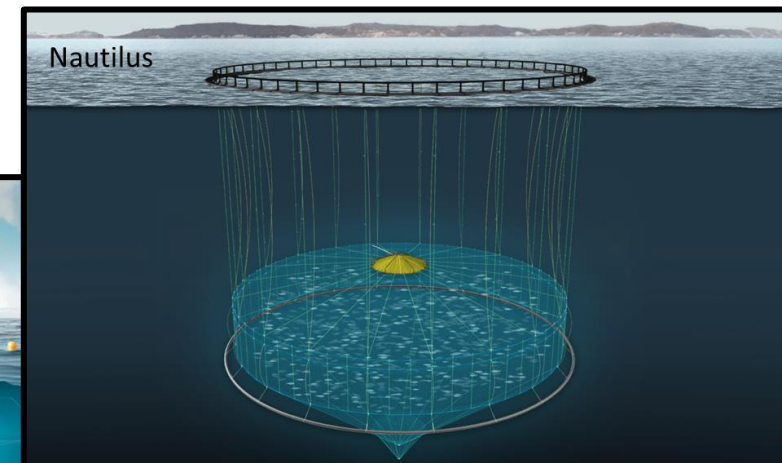
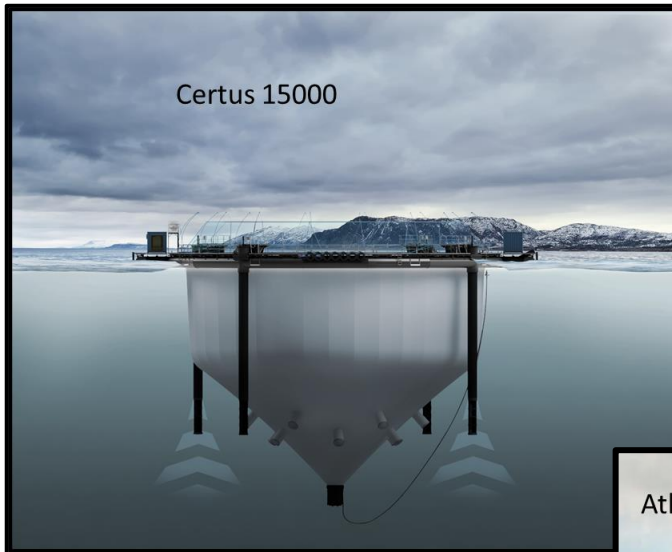
Mer enn 95 % av fisken skal overleve fra utsett frem til slakt

- Familieselskap
- 1977: Etablert med 1 ansatt
- 2022: 275 ansatte
- Slaktet: 57 000 tonn
- Omsetning 2022 ca. 3,1 mrd.



Vårt bærekraftsløfte (1)

For sjøsatt fisk skal vi ha mer enn 95 % overlevelse per generasjon

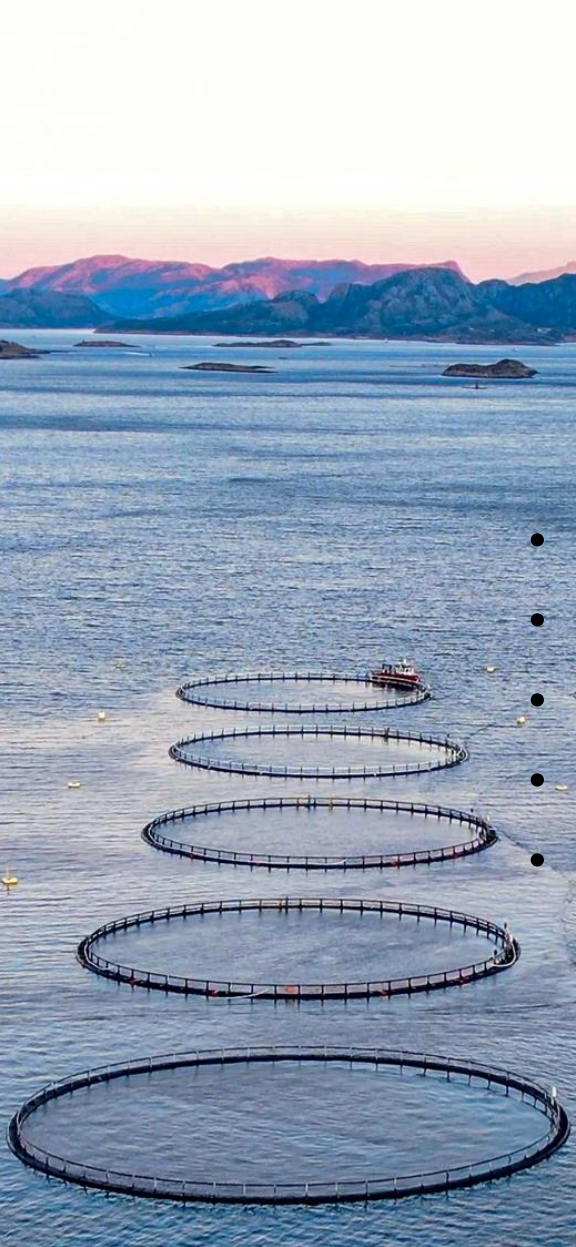


Bevare og bruke havet og de marine ressursene på en måte som fremmer bærekraftig utvikling

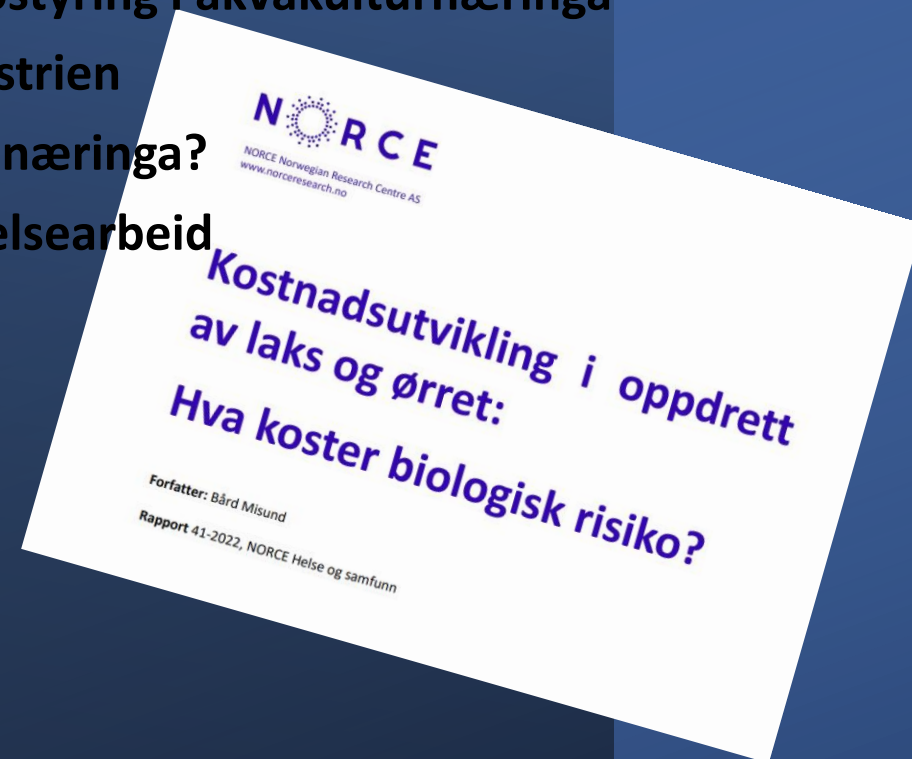
14 LIVET I HAVET



Fiskevelferd



- Biologisk risiko koster.
- WOAH (OIE) krav til bedre risikostyring i akvakulturnæringa
- Lære av feilene fra landmatindustrien
- Største omdømmeproblemet til næringa?
- Større fokus på forebyggende helsearbeid



Fokus Fiskevelferd(*FV*) – Bærekraftig næring

$$P = \frac{Kr}{Kg(FV)}$$

2 UTRYDDE
SULT



Det gir flere sunne måltider

7 REN ENERGI
TIL ALLE



Det gir høyere energi-utnyttelse
i hele kjeden

Bærekraftig
bruk



15

Bærekraftig
forvaltning



14

Redusert
forsøpling



14

Motvirke
klimaendringer



13

14 LIVET I
HAVET



Fiskevelferd

Mer enn 95 % av fisken skal
overleve fra utsett frem til slakt

11 BÆREKRAFTIGE
BYER OG
LOKALSAMFUNN



Det bidrar til å gjøre
lokalsamfunn bærekraftige

8 ANSTENDIG ARBEID
OG ØKONOMISK
VEKST



Det sikrer bedre lønnsomhet,
råstofftilgang og stabil drift

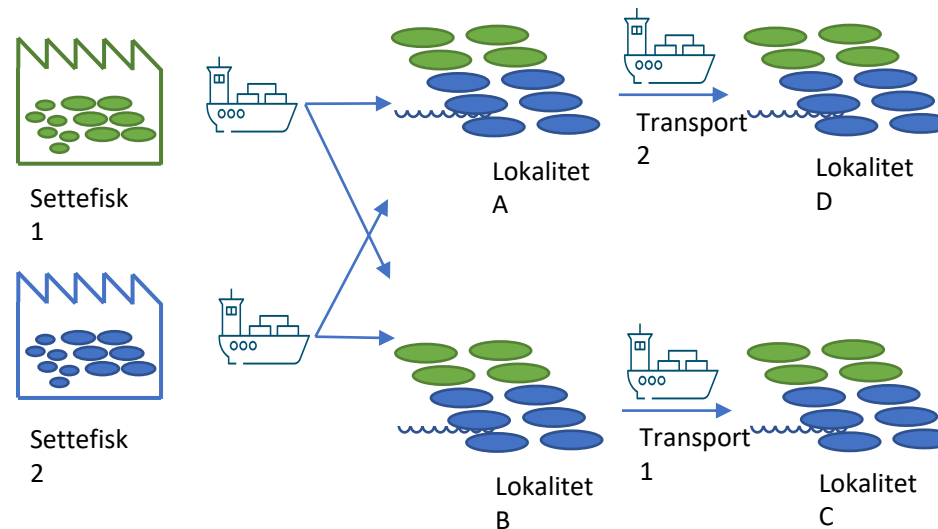
12 ANSVARLIG
FORBRUK OG
PRODUKSJON



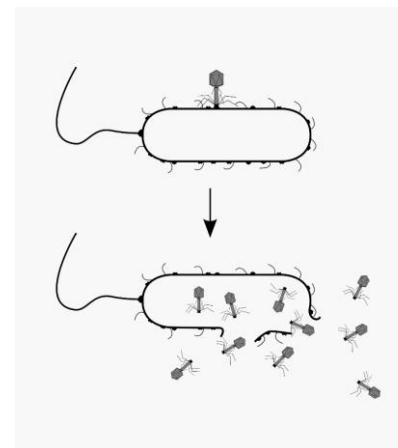
Det gir mer optimal bruk av alle
innsatsfaktorer



YERSINOSE - hvordan redusere konsekvensene

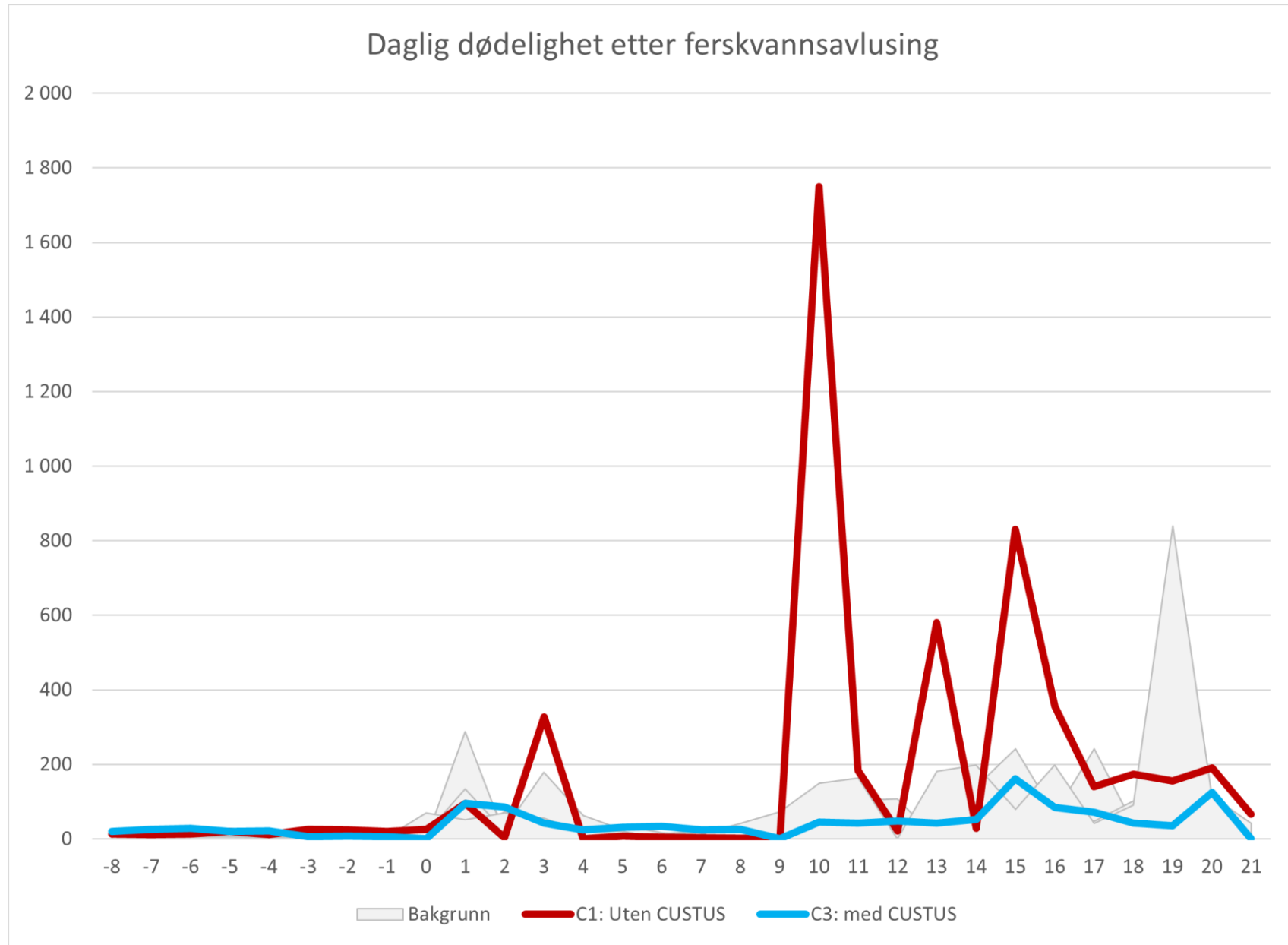


Bakteriofager – god forebygging og sykdomskontroll!



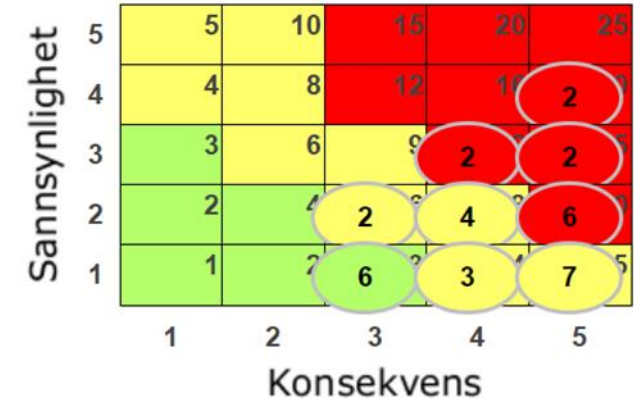


Daglig dødelighet etter ferskvannsavlusning



Sårbakterier - risikovurdering og tiltak

- Økende og alvorlig velferdsproblem
- Hardest rammet er fisk med redusert allmennhelse og immunforsvar.
- Effektive vaksiner mangler
- **RØD** i riskomatrisen – skal iverksette tiltak

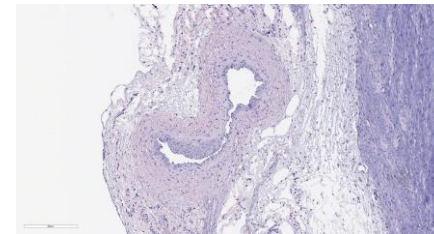


TILTAK:

- Utsett av sjødyktig og sterk smolt
- Produksjonsplanlegging inkludert helseforebygging
- Være proaktiv og bruke tilgjengelige forbyggende medisin som auto-vaksiner, probiotika, bakteriofager..

Hjertehelse

- Hjerteinfarkt og blodpropp
- Avvikende hjertemorfologi og arteriosklerose
- Redusert helse innebærer større mottakelighet for andre sykdommer og endrede miljøforhold.
- TILTAK:
 - Redusere intensiteten i produksjonen av smolt (Helsmolt)
 - Videre hjerteforskning (FHF o.a)
 - Arv og miljøfaktorer
 - Helsestyrking settefisk



FHF Helsmolt Johansen et al 13.04.23

KILDE: Frisk et al; Intensive smolt production is associated with deviating cardiac morphology in Atlantic salmon, 2020

Egne helseanalyser

Bilder: SBH



Risikostyring

- Identifisere
- Risikovurdere
- Planlegge
- Gjennomføre
- Evaluere



Blaafarveværket, 28. september kl. 08:39

verdifastsettelse laksekonsesjoner
og sats på utbytteskatt og
eiendomsskatt på sjøanlegg og
sats på arbeidsgiveravgift og
formueskatt og
produksjonsavgift og
naturressursskatt og
grunnrenteskatt





- Avl
- Vannmiljø
- Fysiologi
- Anatomi

- ❖ Vaksine
- ❖ Autovaksine
- ❖ Probiotika
- ❖ Bakteriofager

Landfase

- Stamfisk
- Rogninnlegg
- Klekking
- Startfôring
- Sortering/Vaksinering
- Smoltifisering
- Utsett

Sjøfase

- Transport/utsett
- Startfôring
- Tilvekstkontroll
- Sykdomskontroll
- Håndtering og tiltak
- Slaktetidspunkt og kvalitet

Slakteri/Foredling

- Transport
- Slaktekvalitet
- Produksjonsdata og analyse
- Marked og kunde

FEEDBACK

ANALYSE «BIG DATA»

Takk for oppmerksomheten!

